

ОБРАЩЕНИЕ ГРАЖДАН В ГИС ЖКХ

1

Войти в личный кабинет в ГИС ЖКХ



2

В личном кабинете выбрать функцию «Направить обращение или жалобу»



3

Нажать на кнопку справа от поля «Адрес дома/территории», ввести адрес дома, в отношении которого необходимо рассмотреть проблемный вопрос



4

В окне «Выбор адреса» выбрать из списка необходимые данные, нажать кнопку «Выбрать», чтобы подтвердить их правильность



5

Нажать кнопку «Тема обращения» для выбора тематики проблемного вопроса. Внимательно выбрать тему. Если ни одна из предлагаемых тем не подходит, выбрать «Другая тема» и ввести название в отдельной строке



6

Справа от поля «Адресат обращения» нажать на стрелку вниз, из выпадающего списка выбрать адресата обращения. При отсутствии адресата нажать «Расширенный поиск» и выбрать орган власти или организацию, в которую будет направлено обращение



7

В поле «Текст обращения» ввести вопросы к адресату обращения. При необходимости прикрепить файлы в указанных форматах



8

Нажать кнопку «Отправить». Обращение подано



ИСПЫТАЙ ПРЕИМУЩЕСТВА ЭЛЕКТРОННЫХ СЕРВИСОВ ГИС ЖКХ

- ✓ узнавай информацию о своем доме
- ✓ передавай показания приборов учета
- ✓ получай информацию о тарифах на ЖКУ
- ✓ контролируй начисления и оплачивай ЖКУ
- ✓ участвуй в электронных собраниях собственников помещений
- ✓ изучай отчеты управляющих организаций
- ✓ узнавай график капитального ремонта
- ✓ получай уведомления об отключении горячей воды
- ✓ обращайся в органы власти, управляющие и ресурсоснабжающие организации

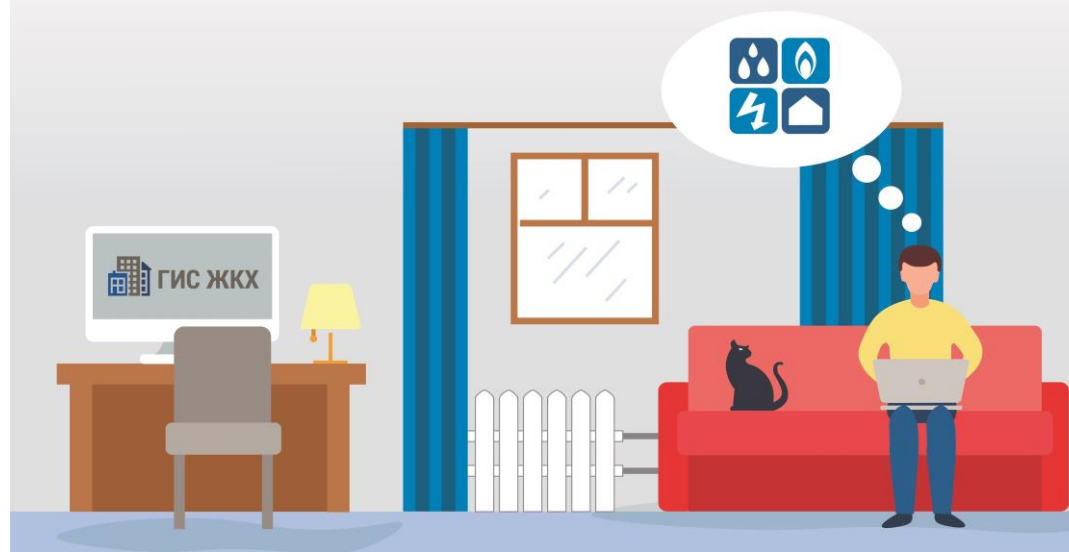


ГИС ЖКХ

Государственная информационная система жилищно-коммунального хозяйства

ПРОСТО УДОБНО ЧЕСТНО

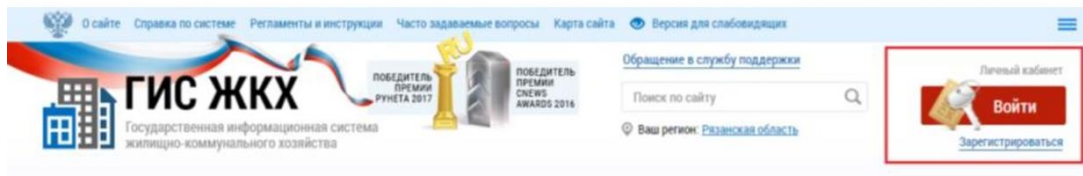
dom.gosuslugi.ru



РЕГИСТРАЦИЯ НОВЫХ ПОЛЬЗОВАТЕЛЕЙ В ГИС ЖКХ

Шаг 1.

Откройте главную страницу ГИС ЖКХ (<http://dom.gosuslugi.ru/>) и нажмите на кнопку «Войти».



Шаг 2.

Авторизуйтесь с помощью ЕСИА (введите свои учетные данные на портале Госуслуг) и нажмите на кнопку «Войти».

Шаг 3.

Если у Вас после авторизации в ЕСИА отображается форма выбора роли пользователя, то выберите вариант «Частное лицо».

Шаг 4.

При первом входе в личный кабинет ГИС ЖКХ отображается страница «Доступ гражданина в личный кабинет ГИС ЖКХ». Установите флажок «Я принимаю условия пользовательского соглашения от собственного имени» и нажмите на кнопку «Войти».

Доступ гражданина в личный кабинет ГИС ЖКХ

Шаг 5.

Отображается главная страница личного кабинета гражданина в ГИС ЖКХ. Вы зарегистрировались в ГИС ЖКХ.

ГИС ЖКХ ЭЛЕКТРОННОЕ СОБРАНИЕ СОБСТВЕННИКОВ

